

つばき フリーカーブ[®] TH500



つばきフリーカーブ®

THタイプで許容チェ

TH500は、従来機種3インチリベットレスタイプの張力領域を、THタイプで適用可能にした新機種です。従来機種（当社製 TR348）と比較して、設備費から工事費までのトータルコストダウンを実現します。

特 長

1. コンパクトなレイアウトを実現
2. ヨコ曲りレール等各ユニットを軽量・シンプル化
3. THタイプでのアプリケーションが飛躍的に拡大

当社 TH500 と TR348 との比較

機 種 項 目	TH500	TR348	評 価	<参考> TH300
許容張力 (N)	10,000	10,000	○	7,000
タテ曲り最小R (mm)	600	4リンク毎トローリーで 1,800	◎	600
ヨコ曲り最小R (mm)	600	600	○	600
コンベヤ部品自重 (総自重kg/m)	30	40	◎	20
ヨコ曲りレール	標準ヨコ曲りレール	ローラターン ホイールターン	◎	標準ヨコ曲りレール
搬送ピッチ (mm)	最小300	4リンク毎トローリーで 305.6	○	最小300
レール上面～一次ハンガ 吊点寸法 (mm)	161	200	◎	139.5

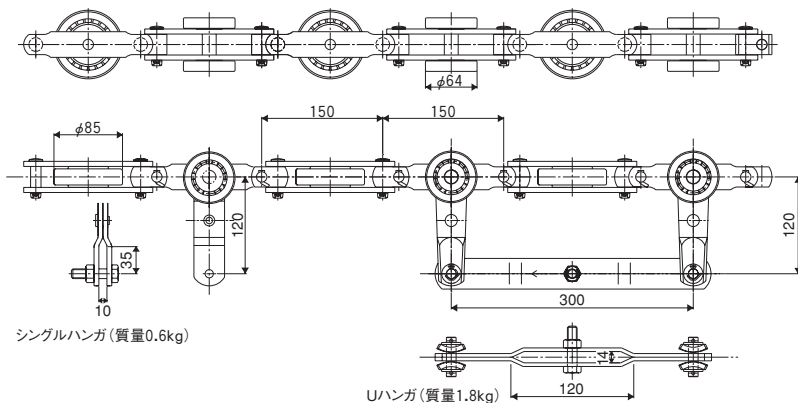
にTH500新登場!!

チェーン張力10,000N

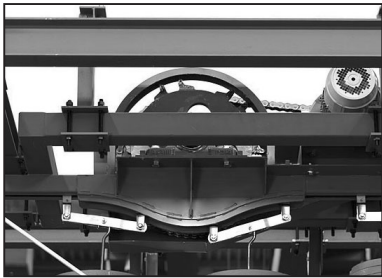
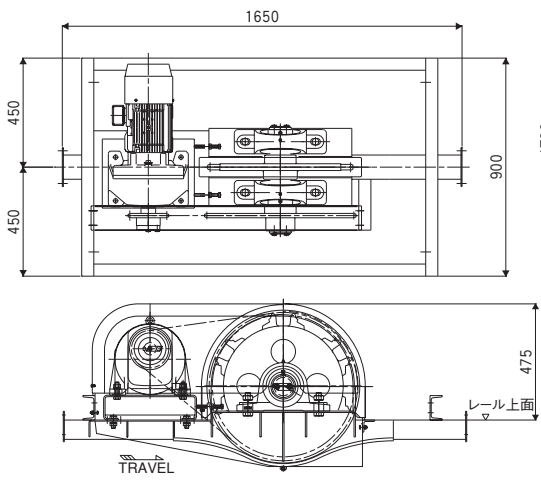
TH300の
1.4倍!!

仕 様

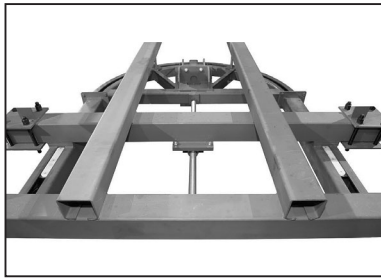
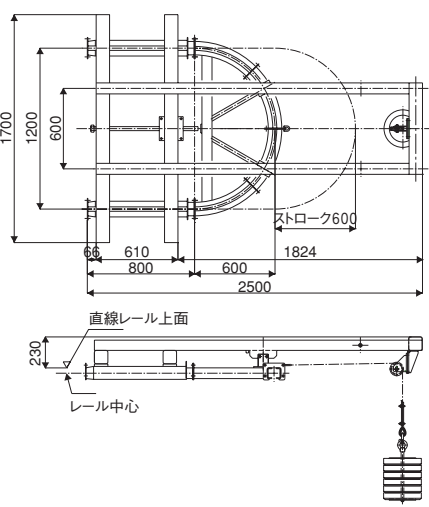
チェーンとハンガ



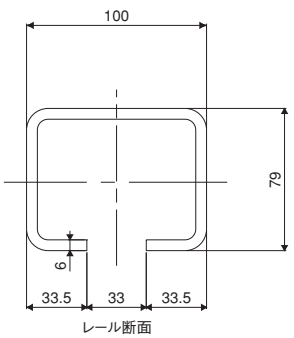
スプロケットドライブ



ウェイト式テークアップ



レール関係



直線定尺レール	3,000mm	
作業レール	1,100mm	
曲接レール	300mm	
伸縮レール	450mm	
ヨコ曲りレール	R600	90° 45°
タテ曲りレール	R600	45° 30°

吊下げ質量と搬送ピッチ

機種	許容吊下質量kg		チェーン								
	一次ハンガ		破断強度 N	許容張力 N	チェーンローラ仕様			自重 kg/m	ハンガピッチmm		速度 m/min
	シングル	U			仕様	温度°C	ローラ		シングル	U	
TH500	60	120	100,000	10,000	F	80	切削	10	300の 倍数	600の 倍数	15
					N	230					

安全にご使用いただくために



警告

危険防止のため下記の事項に従ってください

- ◆労働安全衛生規則第2編第1章第1節一般基準を遵守してください。
- ◆チェーンおよび付属品を本来の目的以外に使用しないでください。
- ◆チェーン自体に追加の加工処理を行わないようにしてください。
- ◆チェーンの欠落した部分や損傷した部分を取り替える必要が生じたときは、欠落部分や損傷部分のみを取り替えずに、常にチェーン全体を新しいものに取り替えてください。
- ◆脆性割れを引き起こす可能性のある物質（酸・強アルカリ・バッテリー液等）がチェーンに付着した場合は、直ちにチェーンの使用を止めて新しいものに交換してください。
- ◆チェーンの取り付け・取り外し、保全のための点検・給油を行なうときは、
 - ・取扱説明書に従って作業を実施してください。
 - ・設備の起動スイッチは常に「切」にしておき、誤ってスイッチが「入」にならないようにしてください。
 - ・作業に適した作業服を着用し、防具を使用してください。（安全眼鏡、手袋、安全靴等）
 - ・チェーンの交換作業は熟練者が担当してください。



注意

事故防止のため下記の事項を守ってください

- ◆製品にはチェーンを含み消耗部分が組み込まれています。取扱説明書に従って定期的に機能、動作確認を行ない、機能、動作不良のときは、お求めの販売店もしくは弊社営業部に修理、交換をご用命ください。
- ◆過度な張力はチェーンの破断を引き起こす原因になりますので、実際の使用条件下での張力計算を行なった上で適切な機種を選定してください。
- ◆環境要因が腐食につながりチェーンの破断原因になることがありますので、特殊な使用条件の場合は弊社営業部にお問い合わせください。
- ◆チェーンの破断が人命への危険や設備への重大な損傷をもたらす可能性がある場合は、安全カバーや安全ネット等の適切な安全装置を設けてください。
- ◆駆動部、テークアップ、チェーンを含む一式品の購入の場合、製品には取扱説明書を添付しています。ご使用前に必ずお読みいただき正しくお使いください。取扱説明書がお手元がないときは、お求めの販売店もしくは弊社営業部へご連絡のうえ、ご請求ください。
- ◆取扱説明書は、必ず最終ご使用になるお客様のお手元まで届くようにしてください。

保証

1. 無償保証期間

工場出荷後12ヶ月間を、弊社の無償による保証期間と致します。

2. 保証範囲

無償保証期間中に、お客様側にて、取扱説明書に準拠する正しい据付・使用方法・保守管理が行われていた場合において、弊社製品に生じた故障は、その故障部分の交換または修理を無償で行います。但し、無償保証の対象は、あくまでお客様にお納めした弊社製品単体についてのみであり、従って以下の費用は保証範囲外とさせていただきます。

- (1) お客様の装置から弊社製品を交換又は修理のために取り外したり取り付けたりするために要する費用及びこれらに付帯する工事費用。
- (2) お客様の装置を修理工場などへ輸送するための費用。
- (3) 故障や修理に伴うお客様の逸失利益ならびにその他の拡大損害額。

3. 有償保証

無償保証期間にもかかわらず、以下の項目が原因で弊社製品に故障が発生した場合は、

有償にて調査・修理を承ります。

- (1) お客様が、取扱説明書通りに弊社製品を正しく据付けられなかった場合。
- (2) お客様の保守管理が不十分であり、正しい取扱いが行われていない場合。
- (3) 弊社製品と他の装置との接続に不具合があり故障した場合。
- (4) お客様側で改造を加えるなど、弊社製品の構造を変更された場合。
- (5) 弊社または弊社指定工場以外で修理された場合。
- (6) 取扱説明書による正しい運転環境以外で弊社製品をご使用になった場合。
- (7) 災害などの不可抗力や第三者の不法行為によって故障した場合。
- (8) お客様の装置の不具合が原因で、弊社製品に二次的に故障が発生した場合。
- (9) お客様から支給を受けて組み込んだ部品や、お客様のご指定により使用した部品などが原因で故障した場合。
- (10) 弊社製品に組み込んだベアリングやオイルシールなどの消耗部品が、消耗・摩耗・劣化した場合。
- (11) その他弊社の責任以外で損害が発生した場合。



株式会社 椿本チエイン マテハン事業部

東京支社 〒108-0075 東京都港区港南2-16-2(太陽生命品川ビル)

TEL (03) 6703-8402 FAX (03) 6703-8412

大阪支社 〒530-0005 大阪市北区中之島3-3-3(中之島三井ビルディング)

TEL (06) 6441-0377 FAX (06) 6441-0395

名古屋支社 〒450-0003 名古屋市中村区名駅南1-21-19(本州名駅ビル)

TEL (052) 571-8181 FAX (052) 571-0915

豊田営業所 〒473-0914 豊田市若林東町新屋敷20-8

TEL (0565) 51-2651 FAX (0565) 51-6400

本 社 〒530-0005 大阪市北区中之島3-3-3(中之島三井ビルディング)

工 場 京田辺・埼玉・京都・兵庫

埼玉工場 〒357-8510 埼玉県飯能市新光20

つばきホームページアドレス

<http://www.tsubakimoto.jp>

■お願い

このカタログに記載の仕様・寸法等は改良のため変更する場合がありますので、設計される前に念のためお問い合わせください。

©本書に収録したものはすべて当社に著作権があります。無断の複製は固くお断りします。

販売店