

# 小型低温自動保管庫 つばき ラボストックカ<sup>®</sup>ミニ

-20°C/4°C



## つばき ライフサイエンス支援機器

つばきラボストックカミニは、設置スペースに限りあるお客様のご要望にお応えする自動ピッキング保管庫です。

小型サイズの自動保管庫に、可能な限りの保管容量を確保します。

将来の増設も容易です。

※本体+2台増設+一括入出庫ユニット

1 小型

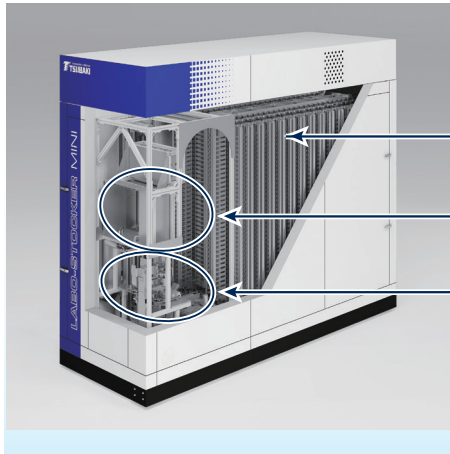
2 高収納

3 混載対応

4 増設容易



## つばきラボストックカミニ 機器構成



回転棚

入庫口

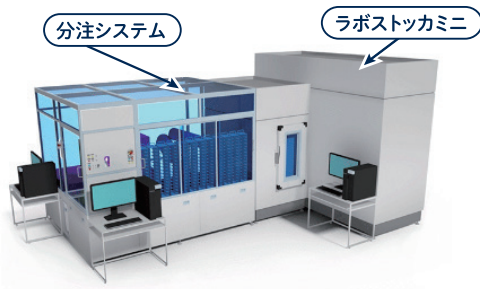
ピッキングエリア

## つばきラボストックカミニ 主仕様

- 機 械 サ イ ズ : 幅1.05m × 奥行き2.82m × 高さ2.6m
- 床 耐 荷 重 : 平均300kg/m<sup>2</sup>以上(保管容器込)
- 保 管 容 量 ( 例 ) : 96チューブ(1.3mℓ) 114,048本  
96チューブ(0.5mℓ) 196,992本  
つばき384チューブ(70μℓ) 912,384本
- 倉 庫 内 温 度 : -20°C/ 4°C(保管・ピッキングエリア)
- 電 源 仕 様 : 200V三相電源
- 出 庫 能 力 : 150本/時間(HIT率1換算) ~  
450本/時間(HIT率3以上換算)  
(HIT率=ラック1つに対しての取り出す保管物の本数)

## つばきラボストックカミニ 導入事例

### 分注システム付き



#### 特 長

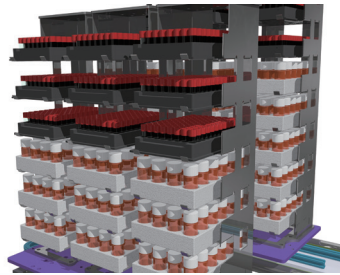
- ・ 冷凍状態のサンプルから、フォーマット、解凍、プレート分注を全自動で行う装置です。
- ・ 分注量は1μℓ~700μℓに対応できます。
- ・ SBS規格の分注プレートが最大26種類登録可能なため、目的に合わせた柔軟な分注作業が行えます。



(導入事例)

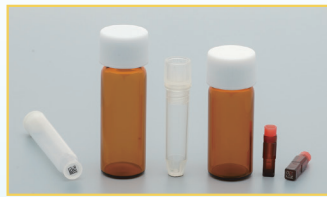
- 製薬メーカー
  - ・ 温 度 : -20°C
  - ・ 保管本数 : 96チューブ 108,864本

### 保管物混載



#### 特 長

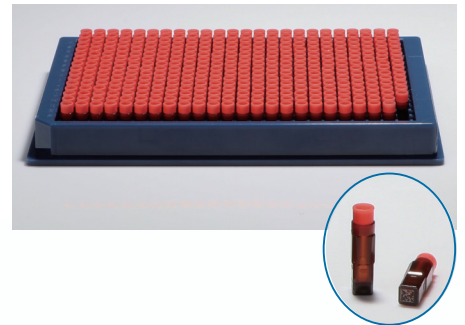
- ・ 保管物の混載仕様が可能です。
- ・ 回転棚の棚ピッチを変更することで混載を可能にしています。



(導入事例)

- 食品メーカー
  - ・ 温 度 : -20°C
  - ・ 保管本数 : 96チューブ 76,608本  
バイアル瓶 7,296本

### つばき 384チューブ




#### 特 長

- ・ ラボストックカミニは、つばき384チューブの自動ピッキング・保管が可能です。
- ・ つばき384チューブは、サイズをコンパクト化したため、保管サンプル数を大幅に増やすことが可能です。チューブ容量は70μℓと微量なため、使い捨ての使用にも最適です。

(導入事例)

- 製薬メーカー
  - ・ 温 度 : -20°C
  - ・ 保管本数 : 912,384本

 つばきエコリンク®は、つばきグループが設定したエコ評価基準をクリアした商品に付加されるマークです。

株式会社 椿本チエイン マテハン事業部

東京支社 〒108-0075 東京都港区港南 2-16-2 (太陽生命品川ビル 17階)  
TEL (03) 6703-8402

つばきホームページアドレス  
<https://www.tsubakimoto.jp>

