

つばき AGV MARK-1e[®]



初代給紙AGVの既存システムに大きな変更なく導入・混在が可能。
小型・軽量によるエコ化、走行の効率化、安全性を強化しました。

既存設備の流用

輪転機、紙庫設備、残芯回収装置、横置きハンガー、開梱機、充電器、仕立装置等、既存の設備をそのまま御使用頂けます



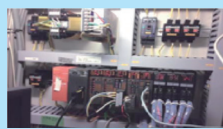
予算に合わせた投資

AGVC更新年度
※AGVC+導入



AGVC +[®]

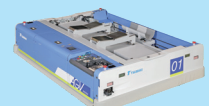
PLC更新年度



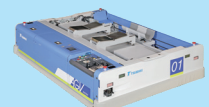
コンベヤリフレッシュ
年度



AGV更新年度



MARK-1e



MARK-1e



MARK-1e

分散して納入が可能

- 台車1台単位での入替が可能
- 既存設備が流用可能なため設備保全費用が無駄にならず年度毎に分散して投資する事ができます

※ AGVC+とはAGVCの機能の一部をタブレット端末で持ち運ぶために開発した樫本チエインの新商品です

スリープモードの採用

AGV MARK I

- 待機中も常時、サーボ及び各センサー等へ給電します



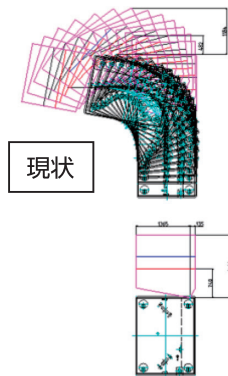
AGV MARK- Ie

- 一定時間指示がなければ、サーボ及び各センサー等への給電を休止する事で省エネを実現しました

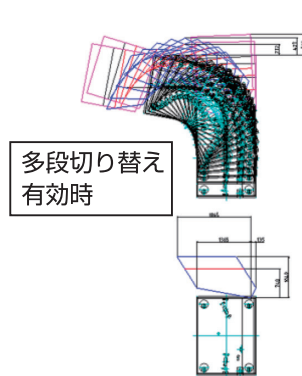


障害物センサー 多段切り替え

AGV MARK I



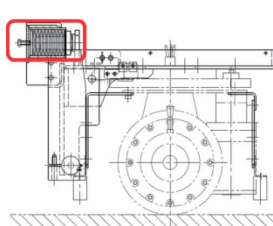
AGV MARK- Ie



ドライブ輪加圧方式の変更

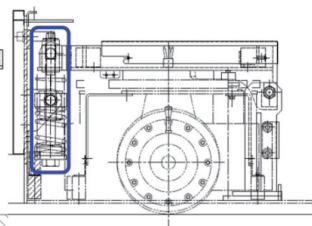
AGV MARK I

- 皿バネでドライブ輪を加圧



AGV MARK- Ie

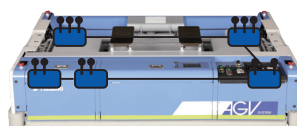
- コイルスプリングを採用
メンテナンスフリー



省配線化

AGV MARK- Ie

- 各所に通信基板を配置しセンサーやリレー等の配線量を最小化



		AGV MARK I	AGV MARK- Ie
基本仕様	外形		
	外形寸法	2000L×1500W×500H	2000L×1500W×415H
	重量	1300kg	1207kg
	誘導方式	ガイドワイヤ(誘導線)	ガイドワイヤ(誘導線)
	速度	MAX 60m/min(前進)	MAX 60m/min(前進)
	搬送物	新聞印刷用巻取紙 残芯 ~φ1270、MAX.1500kg/本	新聞印刷用巻取紙 残芯 ~φ1270、MAX.1500kg/本
	走行モード	全方向(前進、後進、カーブ、横行、斜行)	全方向(前進、後進、カーブ、横行、斜行)
	移載装置	巻取紙装着用リフト、残芯回収用リフト	巻取紙装着用リフト、残芯回収用リフト
	充電方式	自動充電	自動充電
	停止精度	±5mm以内	±5mm以内



株式会社 椿本チエイン マテハン事業部

東京支社 〒108-0075 東京都港区港南2-16-2(太陽生命品川ビル17階)
大阪北営業所 〒564-0063 大阪府吹田市江坂町1-23-101(大同生命江坂ビル)

TEL(03)6703-8402 FAX(03)6703-8412
TEL(06)7638-1323 FAX(06)6387-0821